

Ladeinfrastruktur für Elektrofahrzeuge AC-Wallbox-Satellitensystem

Das AC-Wallbox-Satellitensystem ergänzt die Schnellladelösungen für Elektrofahrzeuge von ABB im Bereich Unternehmens- und Parkplatzsysteme. Die AC-Wallbox ist die logische Erweiterung zur Ladestation Terra SC (Duo) von ABB und ermöglicht das Laden von Elektrofahrzeugen und Plug-in-Hybridfahrzeugen in 4–8 Stunden, auch wenn der Anschluss zum Schnellladen belegt ist. Die AC-Wallbox lässt sich nahtlos in die Ladestation Terra SC (Duo) von ABB integrieren und bietet so eine kostengünstige Installation in Kombination mit erweiterten Konnektivitätsfunktionen.

Das AC-Wallbox-Satellitensystem ist mit allen Elektro- und Plug-in-Hybridfahrzeugen auf dem Markt kompatibel. Die Wallbox bietet eine kostengünstige und effiziente Möglichkeit für Kunden, ihre momentane Ladeinfrastruktur auszubauen. Sie kann einfach an der Wand montiert werden. Alternativ können bis zu zwei Wallboxen an einem Sockel befestigt werden. Auf diese Weise kann zusammen mit der Terra SC (Duo) von ABB ganz einfach eine Ladestation mit 3–4 Steckdosen eingerichtet werden. Die AC-Wallbox verfügt über erweiterte Konnektivitätsfunktionen einschliesslich nahtloser Integration zahlreicher benutzerfreundlicher Zahlungs- und Abrechnungslösungen sowie einfacher und sicherer Zahlungsmöglichkeiten über Smartphone oder Parkplatz-Managementterminals. Darüber hinaus bietet sie Fernüberwachung, -wartung und Softwareaktualisierung.

Hauptmerkmale

- Mit allen gängigen Elektro- und Plug-in-Hybridfahrzeugen auf dem Markt kompatibel
- Als integraler Bestandteil der Ladelösungen für Elektroautos von ABB entwickelt
 - Look and feel passen zur Terra SC (Duo) von ABB
 - Ladezeit ist auf dem Display sichtbar
 - Autorisierung über PIN-Code oder RFID



- Schnelle und einfache Installation
 - Verwendung der weit verbreiteten 1-phasigen 16-A-Anschlussleitung
 - Einfache Wand- oder Sockelmontage
- Internetanschluss
 - Fernunterstützung, -management und -service
- Online-Statistiken und -Konfiguration

Einsatzbereiche

- Firmenparkplätze
- Öffentliche Parkplätze/Parkhäuser
- Serviceeinrichtungen im Bereich der Elektrofahrzeuginfrastruktur
- Raststätten
- Supermärkte und Einkaufszentren
- Autovermietung und Carsharing-Unternehmen

Wichtige optionale Merkmale

- Galaxy Online Management Tool
 - Statistikmodul mit benutzerspezifischen Daten
 - Modul für Zugriffsmanagement
- Einfache Montage, Design abgestimmt mit Terra SC (Duo)



Erweiterte Zugriffs- und Zahlungsfunktionen

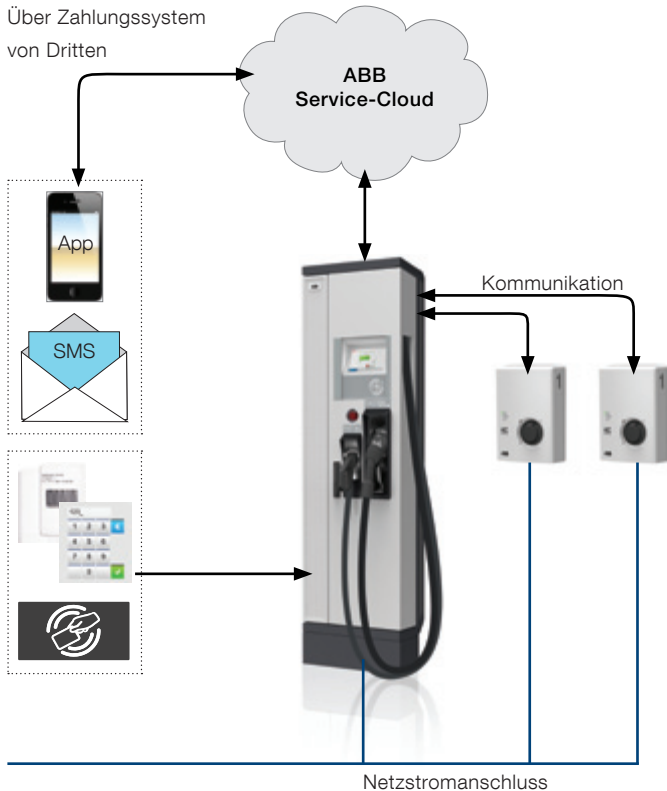
Das Wallbox-Satellitensystem lässt sich nahtlos in verschiedene Abrechnungs- und Zahlungsplattformen integrieren, sodass Kunden per Smartphone, Handy oder über (bereits vorhandene) Parkplatz-Managementterminals bezahlen können.

Webbasierte Managementsoftware Galaxy Online Management Tool

Galaxy stellt über OCPP zuverlässige Analysen für einen erfolgreichen gewerblichen Betrieb zur Verfügung.

Technische Spezifikationen des AC-Wallbox-Systems

| System | |
|-------------------------------|--|
| Betriebstemperatur | -30 °C bis +50 °C |
| Lagertemperatur | -40 °C bis +70 °C |
| Relative Luftfeuchtigkeit | 20 % bis 95 % |
| Umgebung | Innenraum- und Aussenaufstellung, IP55 |
| Schutz vor Vandalismus | IK10 |
| Konformität und Sicherheit | CE |
| Eingang | |
| Eingangsspannungsbereich | 230 V AC +/-10 % |
| Maximaler Eingangstrom | 16 A |
| Maximale Eingangsleistung | 3,68 kVA |
| Eingangsfrequenz | 50 Hz |
| AC-Ausgang | |
| Maximale AC-Ausgangsleistung | 3,6 kW |
| Maximaler AC-Ausgangsstrom | 16 A |
| Schutz | Kurzschlusschutz, Überstromschutz-einrichtung, Übertemperaturschutz, Erdschlusserkennung (RCD) |
| Allgemeines | |
| AC-Verbindungsstandard | EN 61851-1:2010 |
| AC-Steckertyp | IEC 62196 Mode 3, Typ 2 |
| Optional: RFID-System | ISO/IEC 14443 Typ A |
| Optional: Netzwerkanschluss | GSM/GPRS/3G/EVDO/CDMA |
| Systemverbindung | 10/100 Base-T Ethernet |
| Schnittstellenprotokoll | OCPP |
| Leistungsaufnahme im Leerlauf | < 1,5 W (Nennwert) |
| Abmessungen (T x B x H) | 120 mm x 273 mm x 380 mm |
| Gewicht | < 10 kg |
| Optional: Sockelsystem | 80 mm x 275 mm x 1.352 mm |



Weitere Informationen:

ABB Schweiz AG

Industrie- und Gebäudeautomation
 Brown Boveri Platz 3
 CH-5400 Baden
 Telefon: +41 58 588 56 56
 Fax: +41 58 586 06 01
 E-Mail: emobility@ch.abb.com

www.abb.ch/emobility